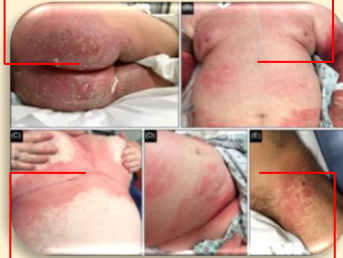




Medsafe: Hội chứng dạng ban đỏ đối xứng, xen kẽ do thuốc

Định nghĩa

Hội chứng dạng ban đỏ đối xứng, xen kẽ do thuốc (**SDRIFE**) (hay còn gọi là *hội chứng khi đầu chó*) là hiện tượng phát ban tại các nếp gấp da ở vùng nách, sau đầu gối hoặc mẫn đỏ đối xứng hình chữ V trên vùng mông, thường không đi kèm các triệu chứng toàn thân.



Các nhóm thuốc có liên quan đến SDRIFE

SDRIFE là phản ứng quá mẫn type IV đối với thuốc có tác dụng toàn thân, xuất hiện vài giờ đến vài ngày sau khi tiếp xúc với thuốc.

Nhóm thuốc phổ biến có liên quan đến khoảng 50% các trường hợp SDRIFE là **kháng sinh beta-lactam**.

Các nhóm thuốc khác có liên quan SDRIFE bao gồm: kháng sinh không phải nhóm beta-lactam, thuốc giảm đau, thuốc chống nấm và thuốc cản quang chứa iod.

Xử trí đối với SDRIFE

SDRIFE có thể tự giảm dần và mất đi sau một thời gian ngừng sử dụng các thuốc nghi ngờ. Sử dụng corticosteroid tại chỗ có thể làm giảm nhanh chóng các triệu chứng phát ban.

Các báo cáo ADR được ghi nhận tại New Zealand

Tại New Zealand, đã có 3 trường hợp có hội chứng dạng ban đỏ đối xứng, xen kẽ được báo cáo. Các thuốc nghi ngờ bao gồm: metoprolol, cetuximab, doxycycline và ceftriaxon.

Đơn vị thông tin thuốc xin gửi thông tin về ADR mới được cập nhật đến các khoa lâm sàng và khoa khám bệnh.